

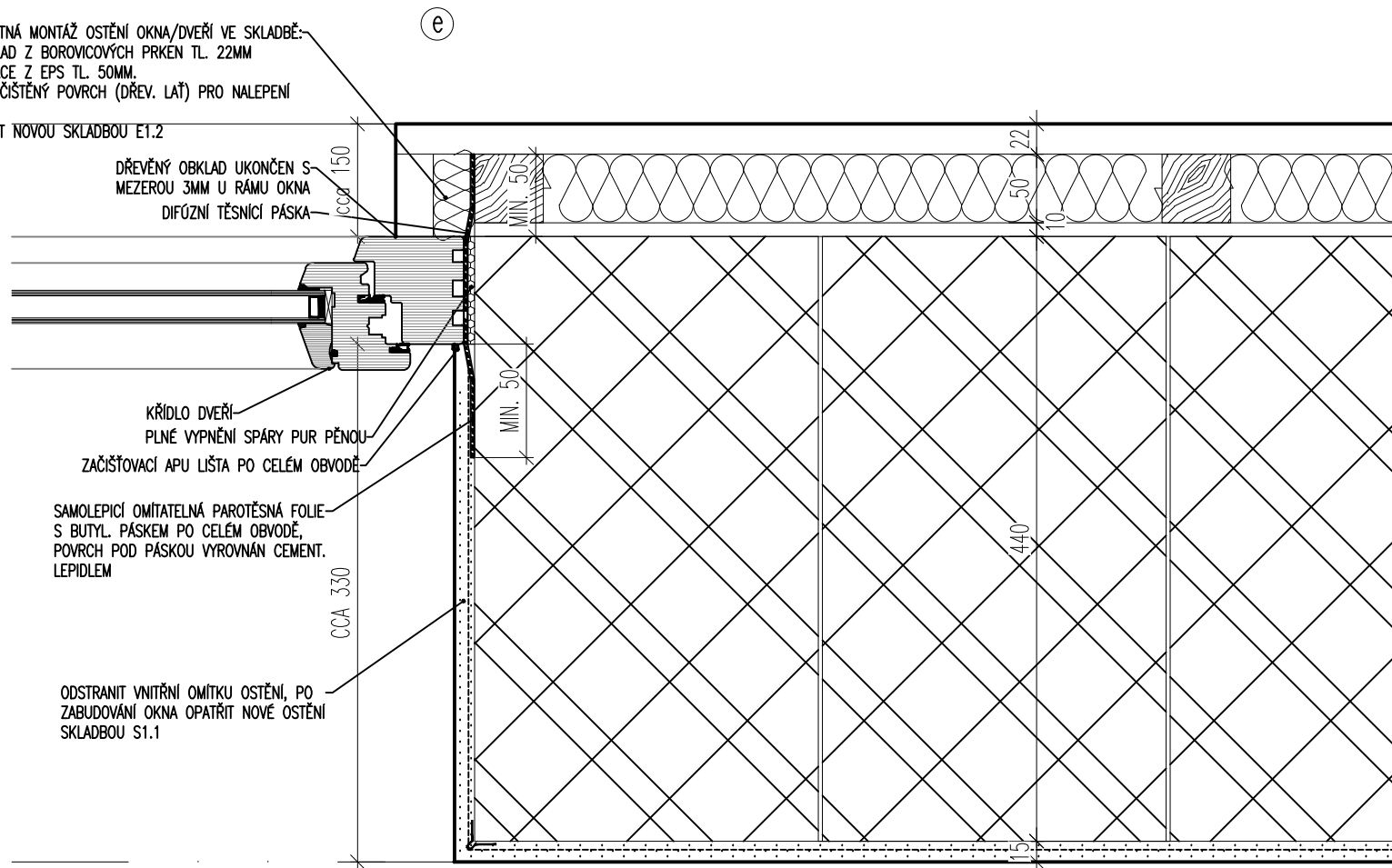
 Sibre s.r.o.			název a místo stavby: Výměna oken MŠ Bělohorská na severní a západní fasádě Bělohorská 174, Praha 6 - Břevnov	
generální projektant a autoři:			investor:	Městská část Praha 6, Čs. armády 601/23, Praha 6, v zast. Sneo a.s.
Ing. Radek Krýza			část:	D.1.1 - ARCHITEKTONICKO STAVEBNÍ ČÁST
			zodp. p:	Ing. Radek Krýza
			výkres:	KNIHA DETAILŮ
			stupeň:	DOKUMENTACE PRO PROVEDENÍ STAVBY
datum:	měřítko:	paré:	číslo výkresu:	
02/2023			BEL_DPS_D.1.1_801_00	

D.1

OSTĚNÍ DVEŘÍ/OKNA – DŘEVĚNÝ OBKLAD

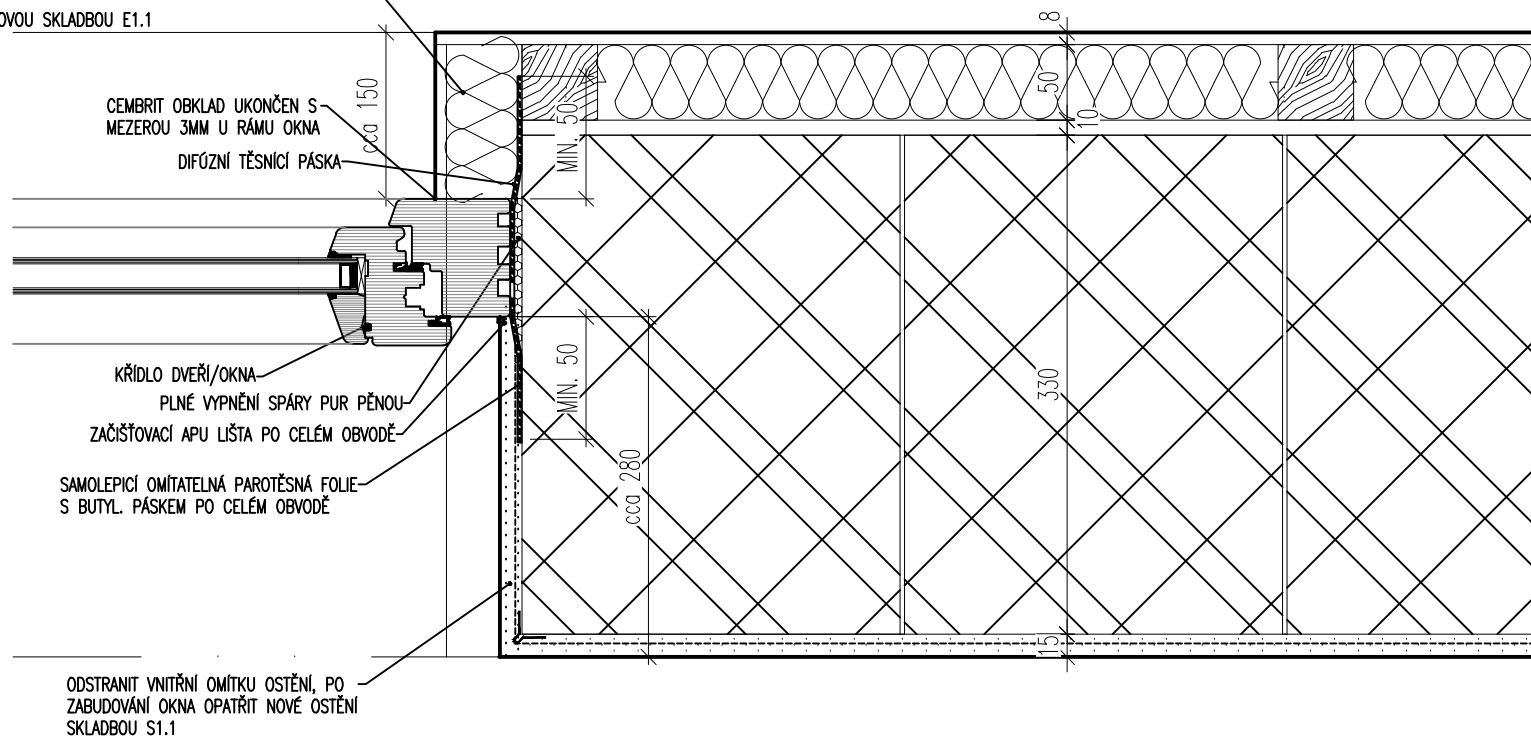
MĚŘÍTKO 1:5

- DEMONTÁŽ A ZPĚTNÁ MONTÁŽ OSTĚNÍ OKNA/DVEŘÍ VE SKLADBĚ:
- DŘEVĚNÝ OBKLAD Z BOROVICOVÝCH PRKEN TL. 22MM
 - TEPELNÁ IZOLACE Z EPS TL. 50MM.
 - MECHANICKY OČIŠTĚNÝ POVRCH (DŘEV. LAŤ) PRO NALEPENÍ DIFÚZNÍ PÁSKY
 - OSTĚNÍ OPATŘIT NOVOU SKLADBOU E1.2

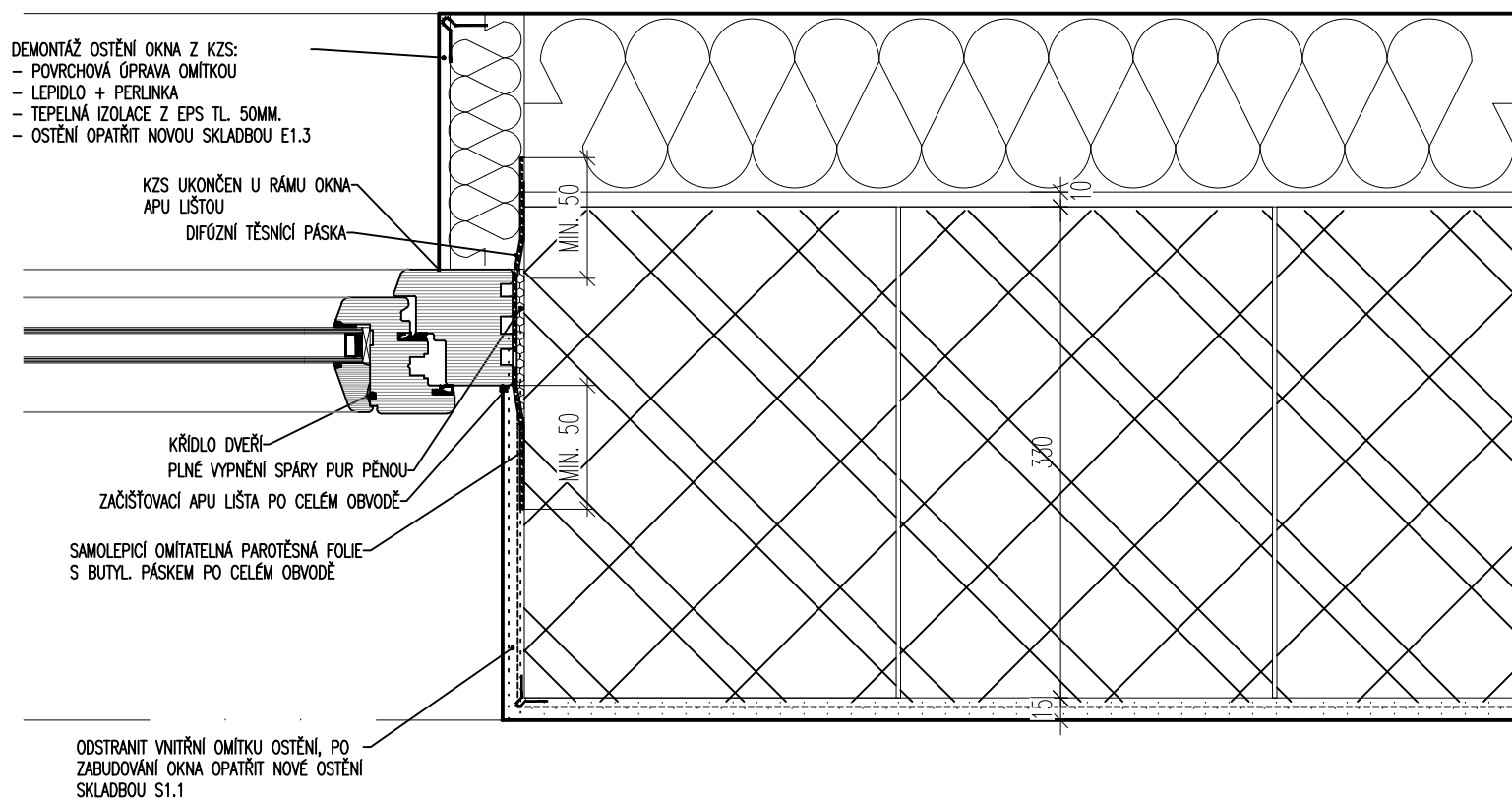


ODSTRANIT VNITŘNÍ OMÍTKU OSTĚNÍ, PO ZABUDOVÁNÍ OKNA OPATŘIT NOVÉ OSTĚNÍ SKLADBOU S1.1

- DEMONTÁŽ A ZPĚTNÁ MONTÁŽ OSTĚNÍ OKNA/DVEŘÍ VE SKLADBĚ:
- OBKLAD CEMBRIT, TL.8MM
 - TEPELNÁ IZOLACE Z EPS TL. 50MM.
 - MECHANICKY OČIŠTĚNÝ POVRCH (DŘEV. LAŤ) PRO NALEPENÍ DIFÚZNÍ PÁSKY
 - OSTĚNÍ OPATŘIT NOVOU SKLADBOU E1.1



e



i

D.4

PRÁH DVEŘÍ

MĚŘÍTKO 1:5

